

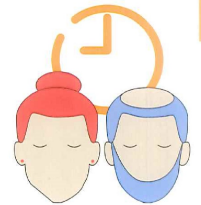
Recomanacions per a l'obertura d'establiments i petit comerç



/ Els clients han de ser atesos de manera individual.



/ S'ha d'establir un horari d'atenció preferent per a les persones més grans de 65 anys.



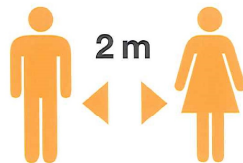
/ Sempre que sigui possible, s'hi ha d'anar amb cita prèvia.



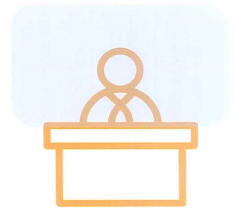
/ Els bars, les cafeteries i els restaurants poden fer menjars per emportar. No es pot consumir dins del local.



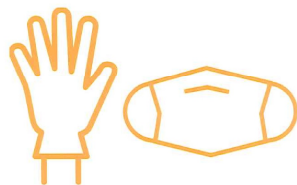
/ Sempre que es pugui, s'ha de garantir una distància mínima de 2 metres entre professional i client i entre clients.



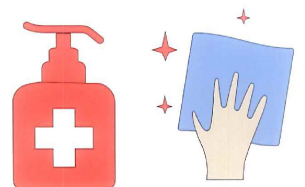
/ Es recomana que els locals disposin d'un taulell o mampara. Quan no sigui possible, s'ha de garantir al màxim la protecció individual.



/ Si el servei professional ha de tenir contacte amb el client, és obligatori l'ús de mascaretes i guants.



/ Els locals i establiments han d'extremar les mesures de neteja i desinfecció.



/ Les persones diagnosticades o amb simptomatologia compatible amb la COVID-19 (tos, febre, dificultat respiratòria) o les que conviuen amb persones diagnosticades i amb símptomes, s'han de quedar a casa en aïllament domiciliari.

Per a més informació, consulteu canalsalut.gencat.cat/coronavirus